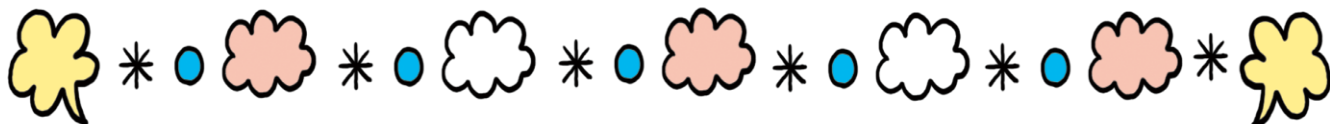


ほけんだより

2022年1月31日
いちご保育園

今年の冬もインフルエンザなどの感染症がなく過ぎていますが、たまにお熱や胃腸炎などの症状でお休みをするお子さんがいます。あまり重症化したり長くお休みをすることなく回復してくれていますので、このままみんな元気に暖かい春を迎えることができますように！！体を冷やさず、バランスよくしっかりと栄養を摂り、良い睡眠と規則正しい生活を心掛けてください。



● コロナウイルスに感染しないために今できることを ●

＊ 最近のコロナ感染者数の増加には本当に怖さを感じますね。以前は子供には罹りづらいと言われていましたが、今流行っているオミクロン株は乳幼児の感染も多数報告され心配です。保護者の皆さまにご協力をいただきながら保育園生活を過ごしている状態ですが、[園としての方針について](#)別紙にてご案内させていただきましたので、よくお読みいただきご協力をお願いします。

＊ 『これくらいの症状でお迎え？』と思われるかもしれませんが、**37.5度以上の発熱・下痢・嘔吐・呼吸器症状**などがありましたらお迎えのお電話をさせていただきます。また、受診のご提案をした場合には、医師の診察を受けた上で登園していただきたく思います。

＊ また、「PCR検査を受けた」「濃厚接触者になった」など、園児・ご家族の方が対象者になった場合にも必ず保育園に連絡をお願いします。



● 正しい体温の測り方 ●

正しく測定するための注意点

体温は、動いた後や食事の後、また気温によって一日の中で変動します。測定は脇の下や耳で測定するのが一般的で、正確に測定するには、運動後や食後を避け、測定中は体温計の位置を変えないようにしましょう。計測が終わるまで保護者の方がしっかりと押さえてあげてください。



脇の下の汗を拭く。



脇の下の中央部分に体温計の先を当てる。



体温計を下から45度の角度になるように挟み、脇をきちんと閉じて数分間待つ。

✕

病気の時のお薬について

✕

風邪や胃腸炎で処方されたお薬は医師の指示通りに服用してください。症状が治まったからと途中でやめてしまうと再発したり、悪化したりすることがあります。いつまで服用するのかなど医師の指示をしっかりと確認しておきましょう。また、薬局で渡されるお薬の説明書のご提出をお願いいたします。