

2023年02月01日



まだまだ寒い日が続きますが、暦の上では立春を迎えようとしています。梅の花が咲き始めるのも、もう少しですね！

寒さに負けず、こども達は公園でも元気いっぱい過ごしています。そして発表会を楽しみに練習を頑張っています。園では加湿や手洗い・うがいを励行し感染症予防を行っています。ご家庭においても予防を心がけていただきこの季節を乗りきりましょう！

### 2月の行事予定

2(木) 予行 13(月) 予行 14(火) 身体測定  
 15(水) 乳児健診(0歳児) 16(木) 予行・写真DVD撮影  
 18(土) 発表会・運営委員会 24(金) 避難訓練  
 27(月) 誕生会 毎週水曜；英語教室(2~5歳児)  
 6日20日；絵画教室(4・5歳児)



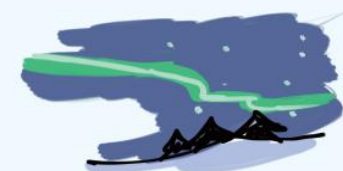
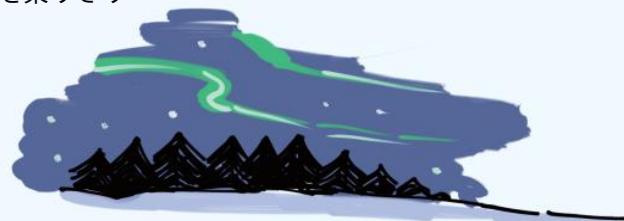
### 3月の予定

6(水) お別れ遠足(5歳児) 14(火) 身体測定 15(水) 乳児健診(0歳児)  
 16(木) お別れ会・バイキング 23(木) 誕生会 25(土) 卒園式  
 27(月) 避難訓練

☆25(土)の卒園式は多くの職員で送り出したいと考えています。  
 なるべく土曜保育の利用を避けていただくと助かります。  
 シフトの調整が出来ます方はよろしくお祈いします。  
 今年も在園児(ぶどう組)の列席はありません。

### ☆おねがい☆

鉄道の事故を耳にする事が多くなったこの頃。先日も夕方の電車が止まってしまい、帰宅時間が大幅に遅れてしまったご家庭がありました。保護者の方もかなりご心配だったのではないかと思います。公共の交通機関を利用している方については、いつ急に起こるか予測が付きません。また、車などで移動している方についても道路事情などにより速やかにお迎えが出来なくなる事態も想定されます。保育園の開所時間は20時までというルールがあります。幸い今回は20時には間に合いましたが、どなたでもあり得ることかと思ひます。各ご家庭におかれましてもご自分のご家庭に置き換えて話し合い、準備をお願いします。前例のない件ではありましたが、保育園においても緊急の事態に備えての対処方法を再検討・構築をしているところです。2月の運営委員会でも早急に取り上げたいと思っています。



### ★お願い★

◎2月18日(土)午後、今年度第2回目の運営委員会を開催します事を各クラス代表さんにご案内しました。保護者の皆さまで、委員会で議題にあげてほしい内容がありましたら、2月6日までに各クラス代表さんにお伝えいただくか、意見箱に投函下さい。(詳細を確認するためにクラス・名前をお知らせいただくとう便利ですが無記名でもご意見としてお受けしています)各内容については運営委員会で検討・もしくは職員会議にて議題として検討して報告書にてご報告させていただく予定です。

◎新年度に向けての準備が始まっています。園に申し出て頂いている緊急連絡先電話番号やアドレス等に変更がある方・職場や勤務時間が変更になっている方など、届け出た当時と変更になっている場合はお知らせください。また、保険証などの書類が変更になった場合もすぐに新しいものと差し替えますのでご連絡のうえ、ご提出をお願いします。

◎発表会に向けて、衣装のご協力などありがとうございます。子ども達の頑張りをお見せするのが楽しみです。体調管理に気をつけて元気に登園出来るよう引き続きご協力をお願いします。