

高齢者向け優良賃貸住宅

こもれび外神田

— 木村末廣苑 —



平成23年5月
オープン

この住宅は、「高齢者向け優良賃貸住宅制度」に基づき、高齢者が安全・安心に暮らせる住まいとして東京都知事の認定を受けた賃貸住宅です。
入居者は、所得に応じて家賃補助が受けられます。

所在地：東京都千代田区外神田3丁目16番2号

安全・快適な住宅と安心のサービス

住宅内は、段差の解消・手すりの設置・一定以上の通行幅等を設えたバリアフリー仕様です。平日の日中は(NPO)いちごの会のスタッフが常駐し、安心して楽しくお過ごしいただくための各種サービスを提供します。

① 緊急時対応サービス

急病等の緊急時には、住戸内各所に設置してある通報ボタンを押すことで、必要に応じてスタッフまたは警備会社が駆けつけます。

② 安否確認サービス

スタッフによる声かけのほか、住戸内の生活反応を感知するセンサーも併用し、安否確認を行います。

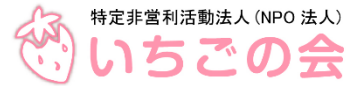
③ 生活相談サービス

日常生活における心配事や悩み事等について、スタッフが相談に応じます。

④ 交流活動支援

入居者同士のサークル等の活動支援を行うほか、地域交流のための各種イベント等を企画・開催します。

<住宅の運営主体>



いちごの会は、東京都内・埼玉県内で計 17 件（令和 2 年 11 月現在）の高齢者住宅の生活支援サービスを提供しているほか、訪問介護等の在宅介護サービス、認可保育園の運営等を行っている NPO 法人です。

入居条件

以下の条件すべてに該当する方。

- ①入居される方の年齢が 60 歳以上であること
- ②単身の方、または 60 歳以上の親族と同居される方（配偶者は 60 歳未満でも可）
- ③現在、千代田区内にお住まいの方（親または子が千代田区内にお住まいの方で、本人が東京都内にお住まいの方も可）
- ④自立した日常生活を営める健康状態の方（家事援助等の支援を受けながら日常生活を営める方であれば可）
- ⑤世帯所得が月額 487,000 円以下の方

※入居後、当住宅に住民票を移動していただきます。

申込手続

入居を希望する方は、管理会社へお問い合わせください。

? 高齢者向け優良賃貸住宅とは

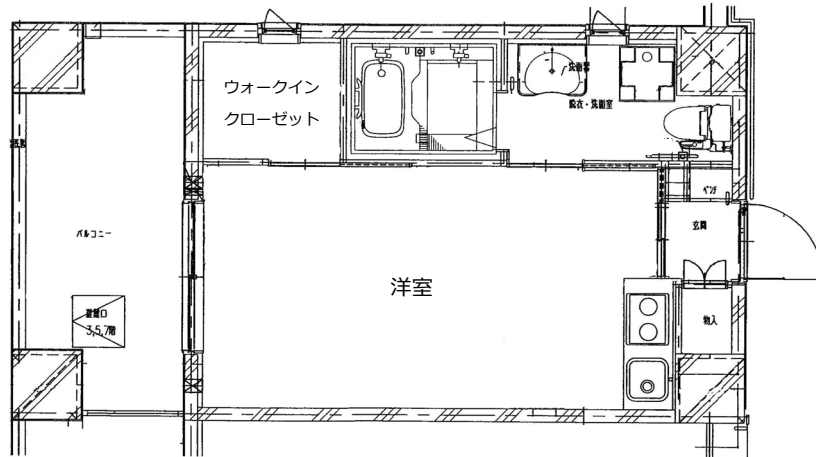
高齢者が安全で安心して生活できるよう、住宅のバリアフリー化や緊急時対応サービスを備えるなど、高齢者の生活特性に配慮した優良な住まいとして、都道府県知事等が認定した高齢者向けの賃貸住宅です。入居者は、所得に応じて家賃補助を受けることができます。

A

タイプ

1R 専用面積/28.14 m²

201・301・401・501・601・701号室



バリアフリー設計で、
安全・快適に生活できます。

■居室・浴室・トイレに緊急通報ボタン

通報があった時には、状況に応じて駆け付け、緊急車両等の手配をいたします。

■玄関に手すり、ベンチ

■浴室に手すり、暖房乾燥機

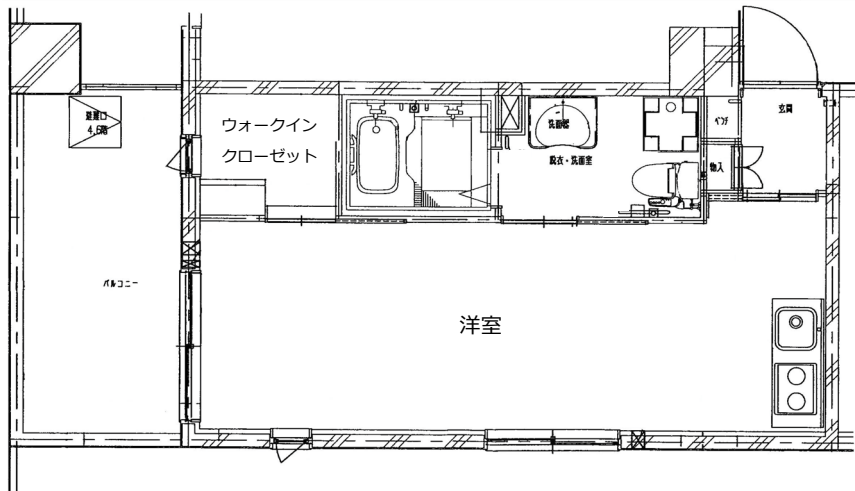
■トイレに手すり、温水洗浄便座

B

タイプ

1R 専用面積/30.75 m²

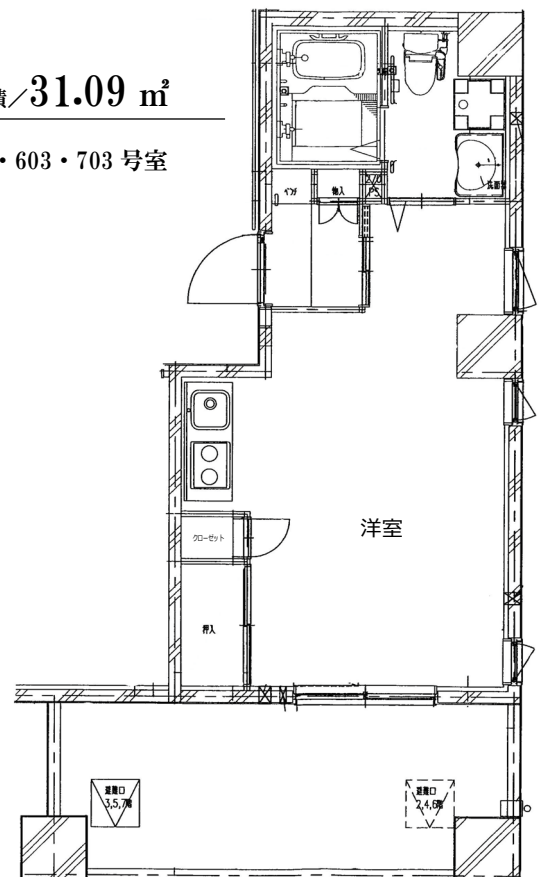
202・302・402・502・602・702号室

**C**

タイプ

1R 専用面積/31.09 m²

203・303・403・503・603・703号室



所在地	東京都千代田区外神田 3-16-2
構造	鉄筋コンクリート造 地上9階建の1階～8階部分
戸数	20戸
開設年月	2011年5月
間取り	Aタイプ: 1R (28.14 m ²) 6戸 Bタイプ: 1R (30.75 m ²) 6戸 Cタイプ: 1R (31.09 m ²) 6戸 Dタイプ: 2DK (44.13 m ²) 1戸 Eタイプ: 2DK (45.85 m ²) 1戸
設備	オートロック、ガスコンロ、床暖房(ガス式)
共用設備	コミュニティホール 多目的ホール
駐輪場	駐輪スペース: 有
駐車場	駐車場: 無

※緊急通報システムを利用するため、アナログ電話回線を引いていただきます。

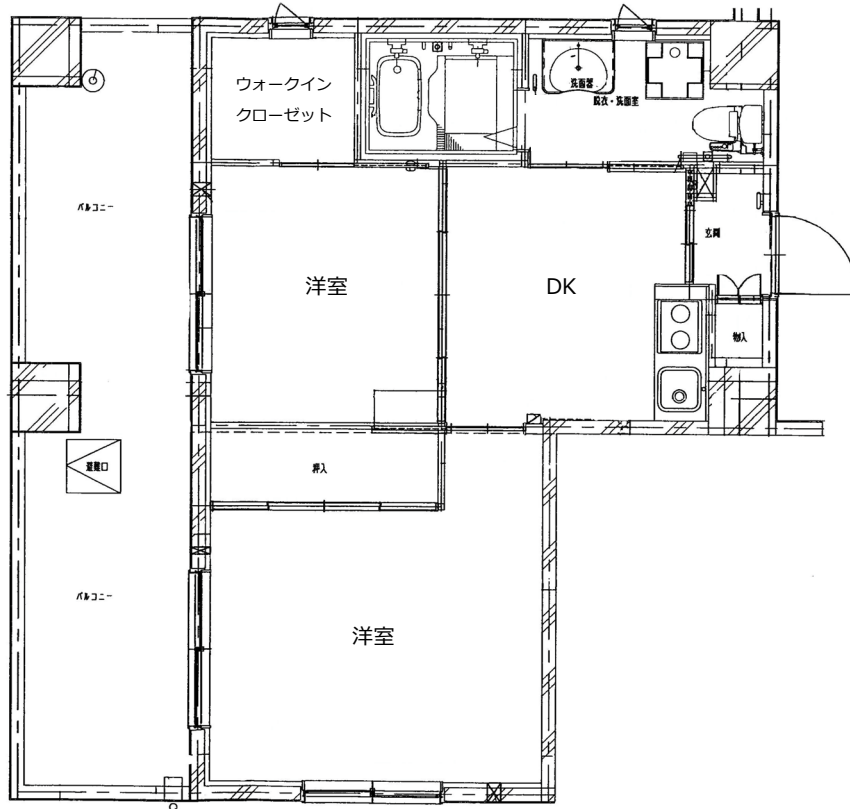
※図面、設備等が現況と異なる場合は、現況を優先します。

D

タイプ

2DK専用面積/44.13 m²

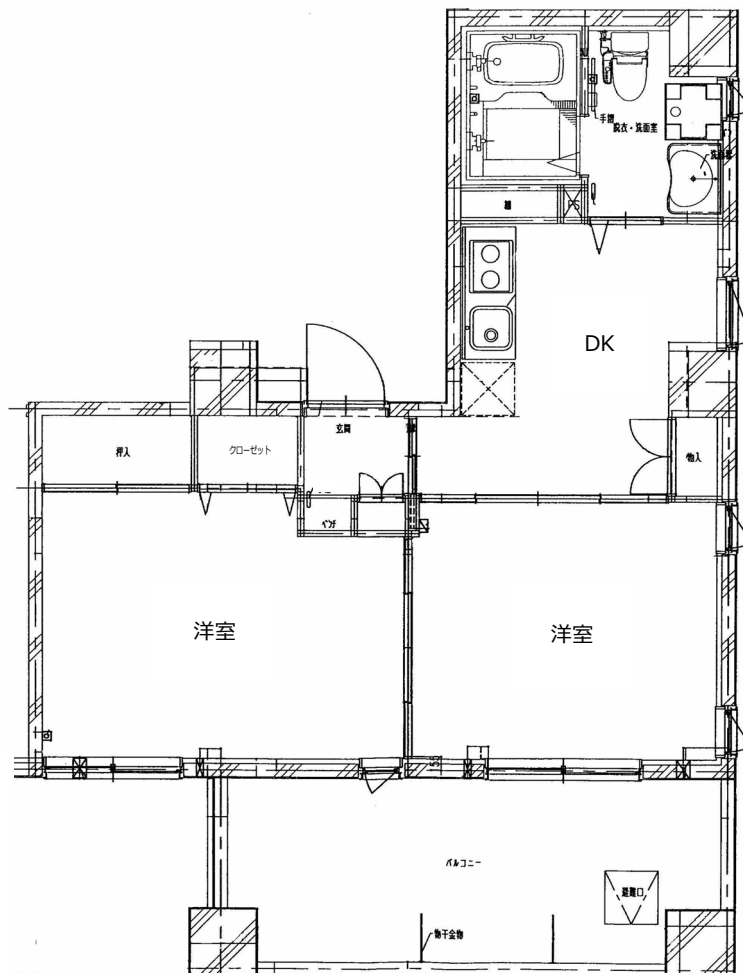
801号室

**E**

タイプ

2DK専用面積/45.85 m²

802号室



こもれば外神田 費用

所得に応じて、家賃補助が受けられます。下図の「負担額」は、家賃補助を受けた場合の入居者負担額（家賃相当額）です。

※補助の額は、月額 40,000 円が上限となります。

9階	オーナー邸		
8階	801 Dタイプ 2DK	802 Eタイプ 2DK	
	160,000 円 (負担額 120,000 円～)	166,000 円 (負担額 126,000 円～)	
7階	701 Aタイプ 1R	702 Bタイプ 1R	703 Cタイプ 1R
	116,000 円 (負担額 76,000 円～)	126,800 円 (負担額 86,800 円～)	128,200 円 (負担額 88,200 円～)
	601 Aタイプ 1R	602 Bタイプ 1R	603 Cタイプ 1R
6階	116,000 円 (負担額 76,000 円～)	126,800 円 (負担額 86,800 円～)	128,200 円 (負担額 88,200 円～)
	501 Aタイプ 1R	502 Bタイプ 1R	503 Cタイプ 1R
	116,000 円 (負担額 76,000 円～)	126,800 円 (負担額 86,800 円～)	128,200 円 (負担額 88,200 円～)
5階	401 Aタイプ 1R	402 Bタイプ 1R	403 Cタイプ 1R
	116,000 円 (負担額 76,000 円～)	126,800 円 (負担額 86,800 円～)	128,200 円 (負担額 88,200 円～)
	301 Aタイプ 1R	302 Bタイプ 1R	303 Cタイプ 1R
4階	116,000 円 (負担額 76,000 円～)	126,800 円 (負担額 86,800 円～)	128,200 円 (負担額 88,200 円～)
	201 Aタイプ 1R	202 Bタイプ 1R	203 Cタイプ 1R
	116,000 円 (負担額 76,000 円～)	126,800 円 (負担額 86,800 円～)	128,200 円 (負担額 88,200 円～)
3階	エントランス等	多目的ホール	コミュニティ ホール

その他の費用

- **共益費** 8,200 円/月
- **サービス費** (税込)
 - 《1人入居》 15,400 円/月
 - 《2人入居》 17,600 円/月

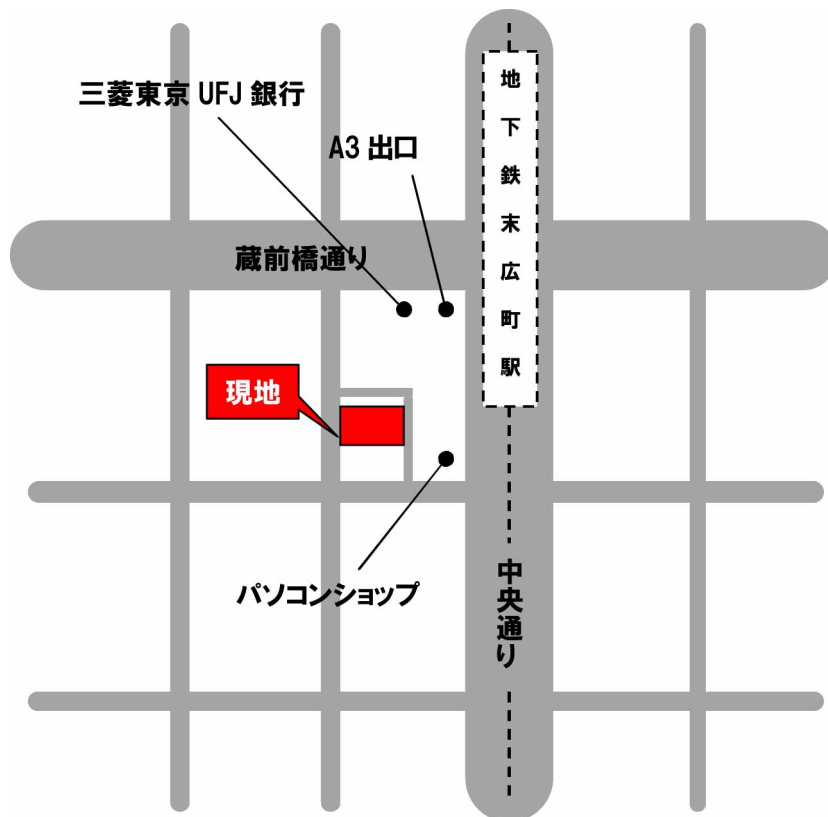
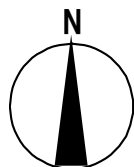
※サービス費には、緊急時対応、安否確認、生活相談などに係る費用を含みます。

入居時費用

- **敷金**：月額家賃 3 ヵ月分
 - 《Aタイプ》 348,000 円
 - 《Bタイプ》 380,400 円
 - 《Cタイプ》 384,600 円
 - 《Dタイプ》 480,000 円
 - 《Eタイプ》 498,000 円

※礼金・仲介手数料・更新料なし。
※指定の火災保険にご加入いただきます。

現地案内図



所在地：千代田区外神田3丁目16番2号

東京メトロ銀座線「末広町」駅 徒歩約2分
JR各線「秋葉原」駅 徒歩約8分

ピーコックストア（スーパーマーケット） 徒歩3分
三菱東京UFJ銀行（秋葉原支店） 徒歩1分
林医院（内科・外科・皮膚科・肛門科） 徒歩2分
中沢医院（内科） 徒歩3分
昌平まちかど図書館 徒歩4分
秋葉原UDX内郵便局 徒歩6分
松坂屋上野店 徒歩9分

お問い合わせ

制度や補助等のお問合せ _____

千代田区 環境まちづくり部 住宅課

☎ 03-3264-2111
(内線 8246~8)

管理会社 _____


株式会社パワーズアンリミテッド

営業時間/9:30~18:30
定休日/土・日・祝


〒162-0066 東京都新宿区市谷台町8-8

☎ 03-3356-0808

運営法人 _____

特定非営利活動法人 (NPO 法人)
 **いちごの会**

(平日 10:00~17:00)

 0120-74-1515