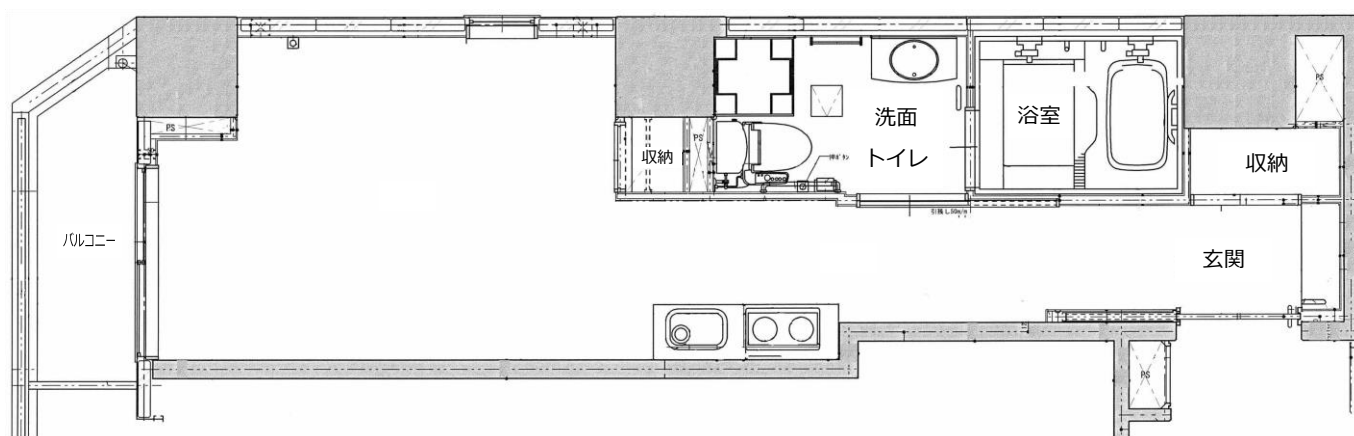


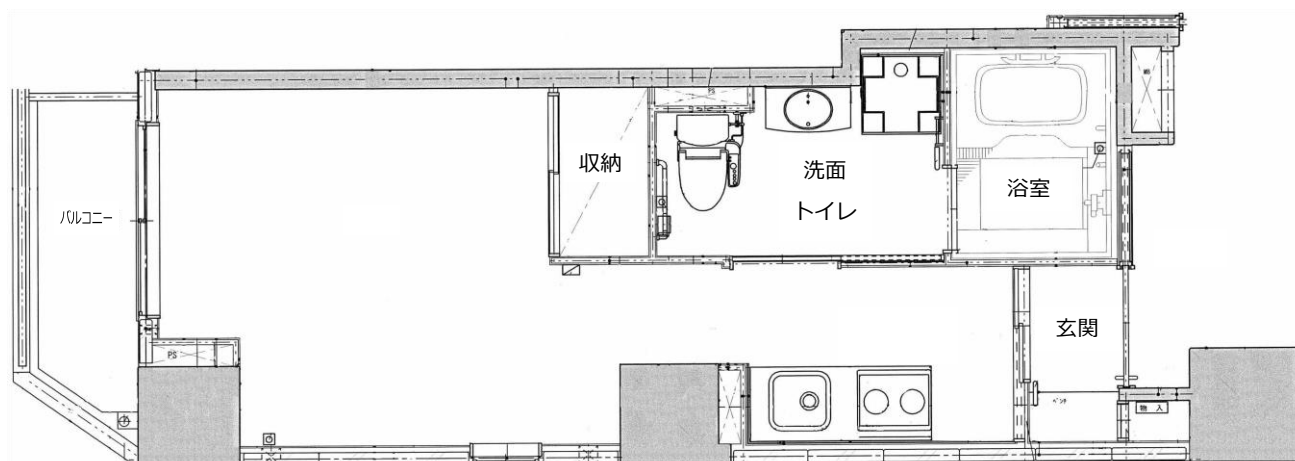
A

タイプ

1R 専用面積/25.41 m²302・402・502・602・702・802・902・
1002号室

B

タイプ

1R 専用面積/25.32 m²201・301・401・501・601・701・801・
901・1001号室

バリアフリー設計で、
安全・快適に生活できます。

■居室・浴室・トイレに緊急
通報ボタン

通報があった時には、状況に応じて駆け付け、緊急車両等の手配をいたします。

■玄関に手すり、ベンチ

■浴室に手すり、暖房乾燥機

■トイレに手すり、温水洗浄
便座

所在地	東京都千代田区東神田 1-3-4
構造	鉄筋コンクリート造 地上 10階建
戸数	17戸
開設年月	2011年5月
間取り	Aタイプ: 1R (25.41 m ²) 8戸 Bタイプ: 1R (25.32 m ²) 9戸
設備	オートロック、ガスコンロ、床暖房 (ガス式)
共用設備	コミュニティホール
駐輪場	駐輪スペース: 有
駐車場	駐車場: 無

※緊急通報システムを利用するため、アナログ電話回線を引いていただきます。

※図面、設備等が現況と異なる場合は、現況を優先します。