

高齢者向け優良賃貸住宅

こもれび篠崎

—グランレオーネ—

平成25年6月
オープン



この住宅は、「高齢者向け優良賃貸住宅制度」に基づき、高齢者が安全・安心に暮らせる住まいとして東京都知事の認定を受けた賃貸住宅です。
入居者は、所得に応じて家賃補助が受けられます。

所在地：東京都江戸川区篠崎町2丁目24番13号

安全・快適な住宅と安心のサービス

住宅内は、段差の解消・手すりの設置・一定以上の通行幅等を設えたバリアフリー仕様です。平日の日中は(NPO)いちごの会のスタッフが常駐し、安心して楽しくお過ごしいただくための各種サービスを提供します。

① 緊急時対応サービス

急病等の緊急時には、住戸内各所に設置してある通報ボタンを押すことで、必要に応じてスタッフまたは警備会社が駆けつけます。

② 安否確認サービス

スタッフによる声かけのほか、住戸内の生活反応を感知するセンサーも併用し、安否確認を行います。

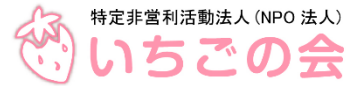
③ 生活相談サービス

日常生活における心配事や悩み事等について、スタッフが相談に応じます。

④ 交流活動支援

入居者同士のサークル等の活動支援を行うほか、地域交流のための各種イベント等を企画・開催します。

<住宅の運営主体>



いちごの会は、東京都内・埼玉県内で計 17 件（令和 2 年 11 月現在）の高齢者住宅の生活支援サービスを提供しているほか、訪問介護等の在宅介護サービス、認可保育園の運営等を行っている NPO 法人です。

入居条件

以下の条件すべてに該当する方。

- ① 入居される方の年齢が 60 歳以上であること
- ② 単身の方、または 60 歳以上の親族と同居される方（配偶者は 60 歳未満でも可）
- ③ 現在、江戸川区内に 3 年以上お住まいの方
- ④ 自立した日常生活を営める健康状態の方（家事援助等の支援を受けながら日常生活を営める方であれば可）
- ⑤ 世帯所得が月額 487,000 円以下の方
- ⑥ 生活保護を受給していない方
- ⑦ 持ち家に住んでいない方（現在の賃貸借契約書の写しを提出していただきます）

※入居後、当住宅に住民票を移動していただきます。

申込手続

入居を希望する方は、管理会社へお問い合わせください。

? 高齢者向け優良賃貸住宅とは

高齢者が安全で安心して生活できるよう、住宅のバリアフリー化や緊急時対応サービスを備えるなど、高齢者の生活特性に配慮した優良な住まいとして、都道府県知事等が認定した高齢者向けの賃貸住宅です。入居者は、所得に応じて家賃補助を受けることができます。

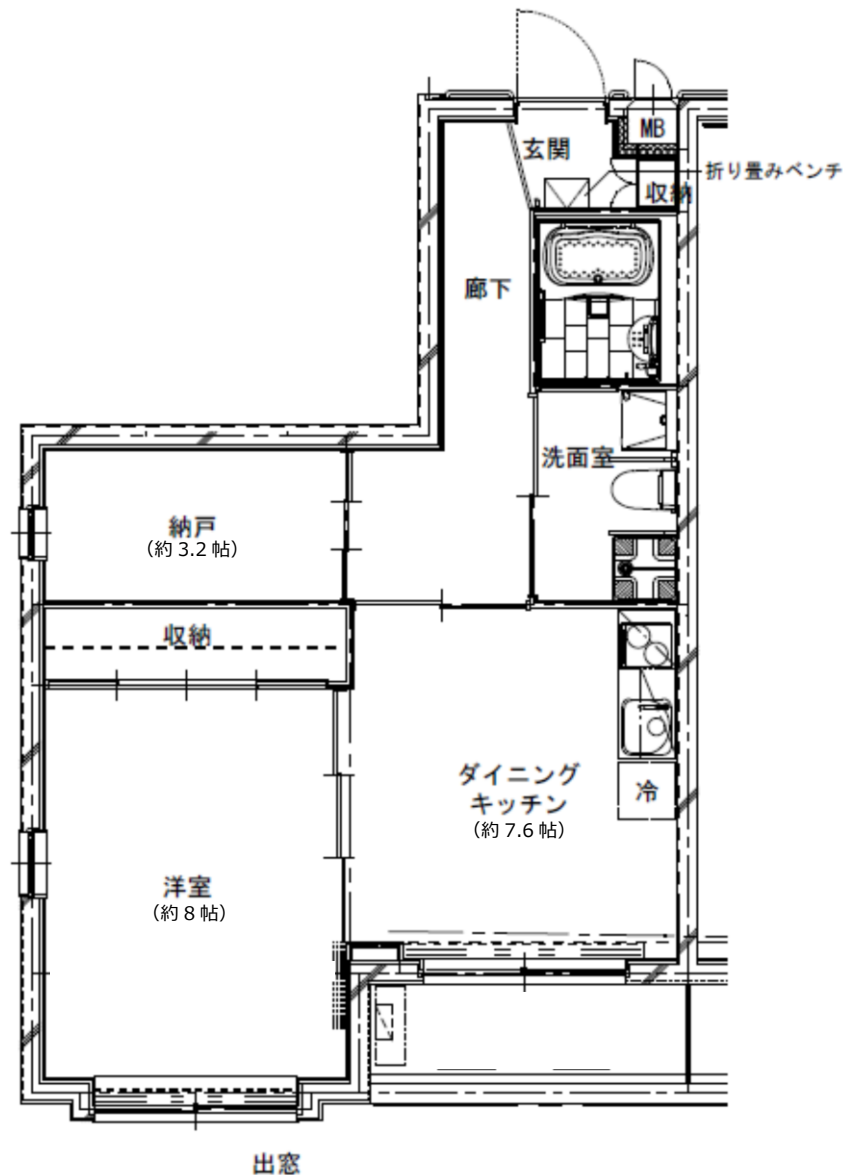
A

タイプ

1DK

専用面積/47.91 m²

106・206・306号室



バリアフリー設計で、 安全・快適に生活できます。

■居室・浴室・トイレに緊急 通報ボタン

通報があった時には、状況に応じて駆け付け、緊急車両等の手配をいたします。

■玄関に手すり、ベンチ

■浴室に手すり、暖房乾燥機

■トイレに手すり、温水洗浄 便座

所在地	東京都江戸川区篠崎町 2-24-13
構造	鉄筋コンクリート造 地上 4 階建 の 1 階一部～3 階部分
戸数	20 戸
開設年月	2013 年 6 月
間取り	A タイプ：1DK (47.91 m ²) 3 戸 B タイプ：1DK (35.40 m ²) 2 戸 C タイプ：1K (30.84 m ²) 11 戸 D タイプ：1K (26.49 m ²) 4 戸
設備	オートロック、IHコンロ、床暖房 (ガス式)
共用設備	コミュニティホール トランクルーム
駐輪場 駐車場	駐輪スペース：有 駐車場：有 (別途契約)

※緊急通報システムを利用するため、アナログ電話回線を引いていただきます。

※図面、設備等が現況と異なる場合は、現況を優先します。

B

タイプ

1DK専用面積/35.40 m²

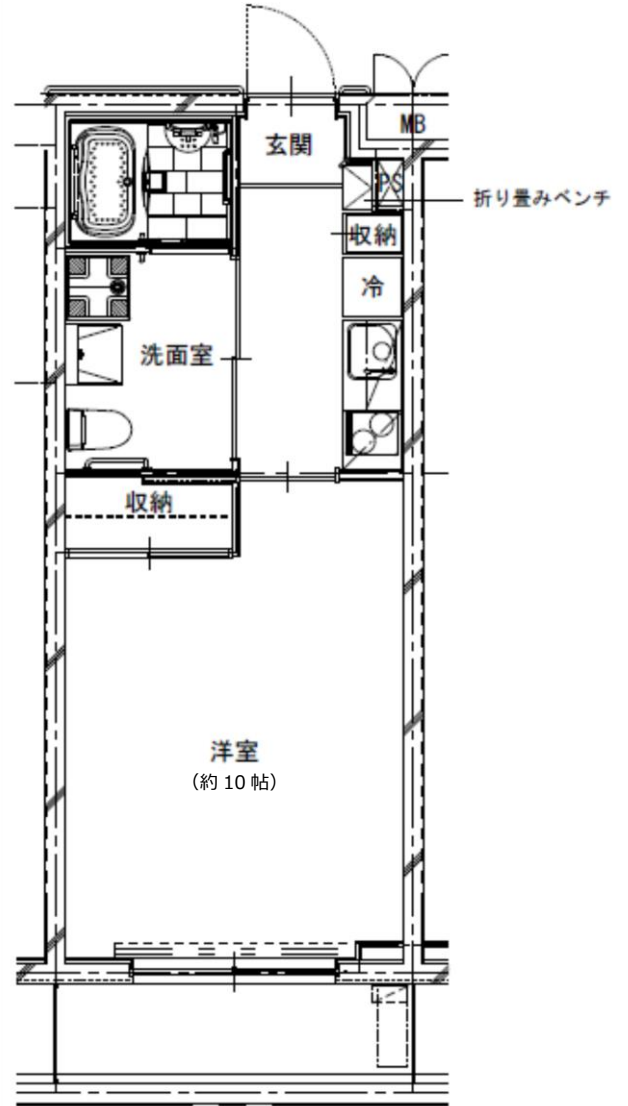
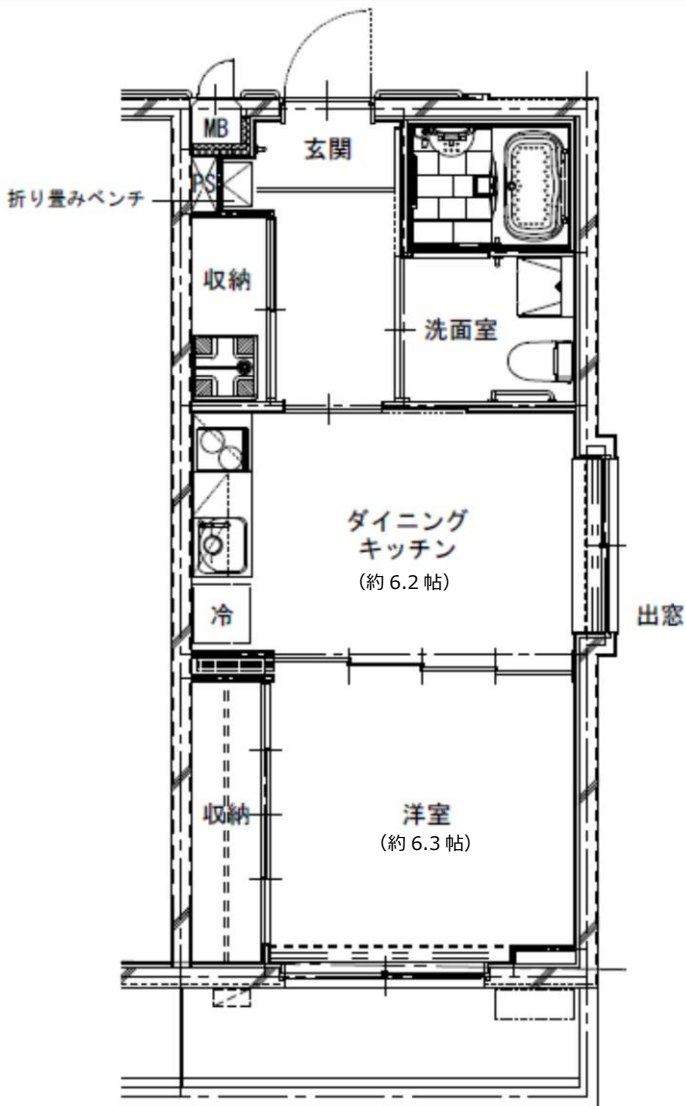
201・301号室

C

タイプ

1K専用面積/30.84 m²

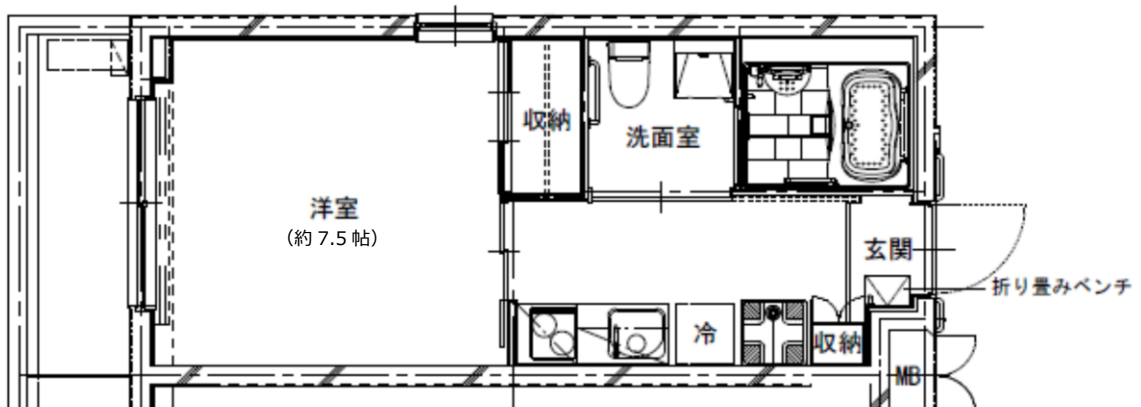
103~105・202~205・302~305号室

**D**

タイプ

1K専用面積/26.49 m²

207・208・307・308号室



こもれば篠崎 費用

所得に応じて、家賃補助が受けられます。下図の「負担額」は、家賃補助を受けた場合の入居者負担額（家賃相当額）です。

※補助の額は、月額 25,600 円が上限となります。

4階	非賃貸部分							
3階	301 Bタイプ 1DK	302 Cタイプ 1K	303 Cタイプ 1K	304 Cタイプ 1K	305 Cタイプ 1K	306 Aタイプ 1DK	307 Dタイプ 1K	308 Dタイプ 1K
	85,000 円 --- 負担額 --- 59,400 円~	75,000 円 --- 負担額 --- 49,400 円~	75,000 円 --- 負担額 --- 49,400 円~	75,000 円 --- 負担額 --- 49,400 円~	75,000 円 --- 負担額 --- 49,400 円~	101,000 円 --- 負担額 --- 75,400 円~	65,000 円 --- 負担額 --- 39,400 円~	65,000 円 --- 負担額 --- 39,400 円~
2階	201 Bタイプ 1DK	202 Cタイプ 1K	203 Cタイプ 1K	204 Cタイプ 1K	205 Cタイプ 1K	206 Aタイプ 1DK	207 Dタイプ 1K	208 Dタイプ 1K
	85,000 円 --- 負担額 --- 59,400 円~	75,000 円 --- 負担額 --- 49,400 円~	75,000 円 --- 負担額 --- 49,400 円~	75,000 円 --- 負担額 --- 49,400 円~	75,000 円 --- 負担額 --- 49,400 円~	101,000 円 --- 負担額 --- 75,400 円~	65,000 円 --- 負担額 --- 39,400 円~	65,000 円 --- 負担額 --- 39,400 円~
1階	エントランス コミュニティホール		103 Cタイプ 1K	104 Cタイプ 1K	105 Cタイプ 1K	106 Aタイプ 1DK	テナント	
			75,000 円 --- 負担額 --- 49,400 円~	75,000 円 --- 負担額 --- 49,400 円~	75,000 円 --- 負担額 --- 49,400 円~	101,000 円 --- 負担額 --- 75,400 円~		

その他の費用

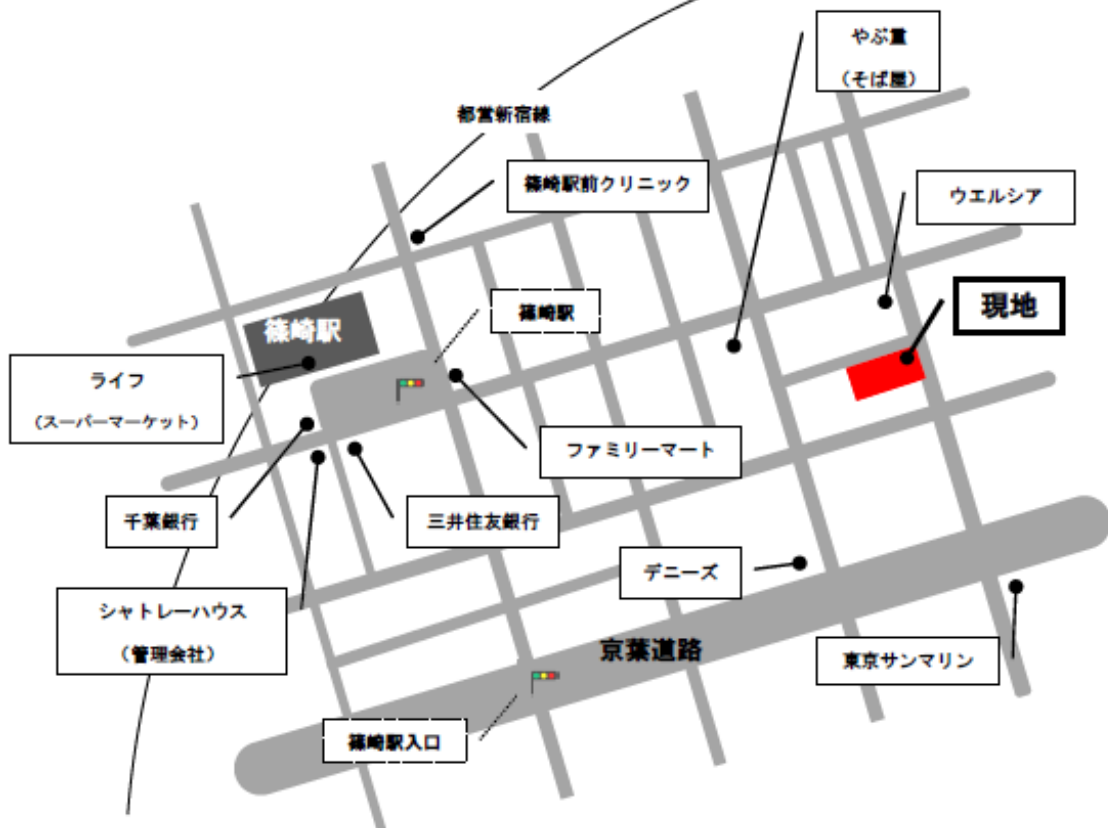
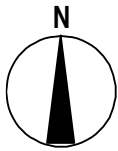
- **共益費** 8,000 円/月
- **サービス費** (税込)
 - 《1人入居》 12,500 円/月
 - 《2人入居》 18,000 円/月

※サービス費には、緊急時対応、安否確認、生活相談などに係る費用を含みます。

入居時費用

- **敷金**：月額家賃 2 カ月分
 - 《Aタイプ》 202,000 円
 - 《Bタイプ》 170,000 円
 - 《Cタイプ》 150,000 円
 - 《Dタイプ》 130,000 円

※礼金・仲介手数料・更新料なし。
※指定の火災保険にご加入いただきます。



都営地下鉄新宿線「篠崎」駅 徒歩約4分

《周辺施設》

- ウエルシア江戸川篠崎店 徒歩1分
- ライフ篠崎店 徒歩4分
- 三井住友銀行（江戸川支店） 徒歩4分
- 篠崎駅前クリニック 徒歩5分
- 朝日信用金庫篠崎駅支店 徒歩6分
- 篠崎ツインプレイス 徒歩6分
（サミット、篠崎図書館、篠崎文化プラザ）
- 江戸川篠崎七郵便局 徒歩10分

お申込み・お問い合わせ先

<管理会社>

有限会社 シャトレーハウス

〒133-0061 東京都江戸川区篠崎町7-25-8 アカリス1F

電話 03-3678-5831

FAX 03-3678-5952