

こもれば清瀬2



平成16年5月
オープン

西武池袋線「秋津」駅 徒歩約5分
JR武蔵野線「新秋津」駅 徒歩約10分

所在地	東京都清瀬市野塩 1-346-1
構造	木造 地上2階建
戸数	6戸
開設年月	2004年5月
設備	ガスコンロ
共用設備	コミュニティルーム
駐輪場 駐車場	駐輪場：無/駐車スペース：有

※緊急通報システムを利用するため、指定の電話回線を引いていただきます。

安全・快適な住宅と安心のサービス

① 緊急時対応サービス

急病等の緊急時には、住戸内各所に設置してある通報ボタンを押すことで、必要に応じてスタッフまたは警備会社が駆けつけます。

② 安否確認サービス

スタッフによる声かけのほか、住戸内の生活反応を感知するセンサーも併用し、安否確認を行います。

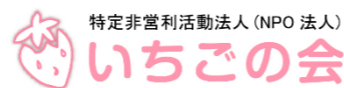
③ 生活相談サービス

日常生活における心配事や悩み事等について、スタッフが相談に応じます。

④ 交流活動支援

入居者同士のサークル等の活動支援を行うほか、地域交流のための各種イベント等を企画・開催します。

<住宅の運営主体>



いちごの会は、東京都内・埼玉県内で計17件（令和4年4月現在）の高齢者住宅の生活支援サービスを提供しているほか、訪問介護等の在宅介護サービス、認可保育園の運営等を行っているNPO法人です。

入居条件

以下の条件すべてに該当する方。

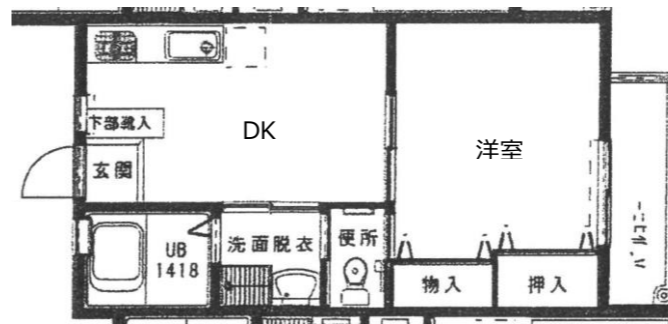
- ① 入居される方の年齢がおおむね60歳以上であること（単身・夫婦可）
- ② 自立した日常生活を営める健康状態の方（家事援助などの支援を受けながらも日常生活を営める方）
- ③ 身元引受人（親族）のいる方（保証会社に加入必須）

お申込からご入居までの流れ

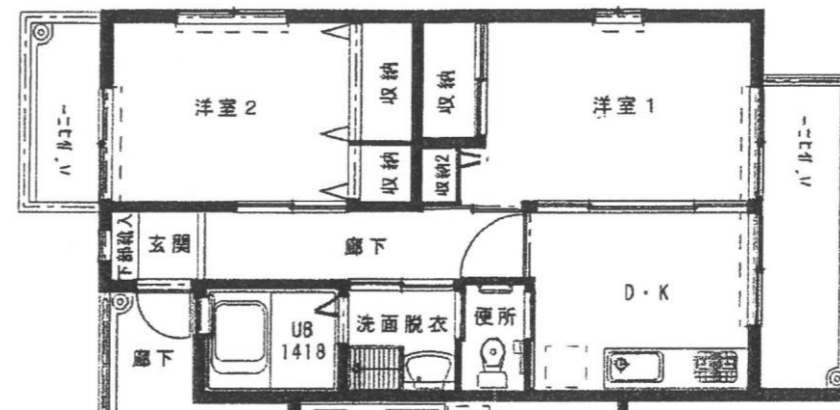
- ① ご入居までの期間
お申込みの日から概ね2週間程度でご入居いただけます。
- ② 主な手続き

お申し込み	・ご希望の内覧予定日をご予約ください。
ご内覧	・入居条件をご確認いただき、申込書や必要書類を添付の上、郵送やFAXにてお申し込みください。
入居審査	・入居資格の書類審査を受けていただきます。
ご入居	・入居資格審査完了後、契約締結して住宅の鍵を引き渡しいたします。

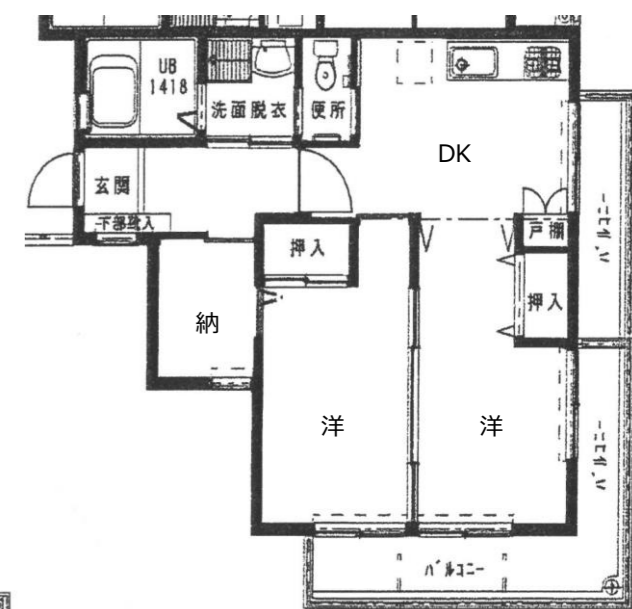
A 1DK 専用面積/36.45㎡
タイプ 102・202号室



B 2DK 専用面積/48.60㎡
タイプ 103・203号室



C 2DK 専用面積/48.60㎡
タイプ 101・201号室



※図面、設備等が現況と異なる場合は、現況を優先します。

入居時費用

- 敷金：月額家賃1.5ヵ月分
- 礼金：月額家賃1ヵ月分
- 保証会社：月額総支払いの50%

※指定の火災保険にご加入いただけます。

更新時費用

- 更新手数料：20,000円+消費税（2年毎）
- 保証会社：10,000円（1年毎）

月額費用

	203 Bタイプ 2DK	202 Aタイプ 1DK	201 Cタイプ 2DK
2階	合計 106,000円 家賃 84,000円 共益費 9,000円 サービス費 13,000円	合計 81,000円 家賃 59,000円 共益費 9,000円 サービス費 13,000円	合計 106,000円 家賃 84,000円 共益費 9,000円 サービス費 13,000円
1階	合計 98,000円 家賃 76,000円 共益費 9,000円 サービス費 13,000円	合計 76,000円 家賃 54,000円 共益費 9,000円 サービス費 13,000円	合計 102,000円 家賃 80,000円 共益費 9,000円 サービス費 13,000円

※サービス費は、緊急時対応、安否確認、生活相談などに係る費用を含みます。

お問合せ

<貸主> 株式会社 ラフリーズ 東京都知事免許(6)第75204号
連絡先 042-470-9288 (平日10:00~17:00)
<運営法人> NPO法人 いちごの会
連絡先 0120-74-1515 (平日10:00~17:00)
〒203-0053 東京都東久留米市本町 1-5-18-1F